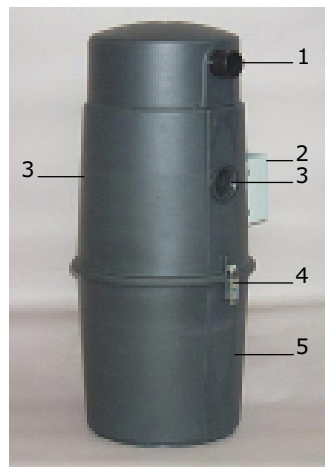


Så här monterar Du.

Steg för steg

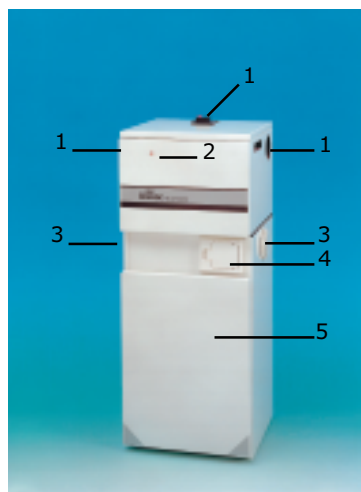
- Tänk igenom följande innan Du börjar:
- Börja med att finna en lämplig plats för **centralenheten**
- Var placerar jag **suguttagen**. Ett uttag täcker cirka 80 m²
- Var finns det plats för **sugledningen** - Uniflex böjbar ledning
- Hur leder jag ut **utblåsluften**

Univac Compact II



1. Anslutning utblåsledning
2. Väggkonsol
3. Anslutning sugledning
4. Excenterlås
5. Dammbehållare

Univac Millennium



1. Anslutning utblåsledning
2. Signallampa
3. Anslutning sugledning
4. Suguttag
5. Frontlucka

① Centralenheten

Centralenheten, själva dammsugaren, kan placeras på en mängd platser såsom källare, vind, tvättstuga, kläd-kammare eller garage. Försök att placera centralenheten nära en yttervägg. Om enheten monteras i ett kallt utrymme bör sugledningen isoleras för att undvika kondens. Univac Millennium är mycket flexibel och kan placeras antingen stående på golvet eller hängande på vägg. Univac Compact II hängs upp på vägg. Tänk på att lämna cirka 30 cm under maskinen för att lätt kunna byta påse.

Sugledningen ansluts antingen på höger eller vänster sida av centralenheten eller båda, detta gäller både Millennium och Compact II. Inkoppling av sugledningen sker genom att gänga på en slangkoppling på sugledningen och skjuta in denna i en 90 graders böj. Delarna finns i installationspaketet. Om endast en anslutning används tätas den andra med medföljande plastplugg.

Signalledningen 24 V, ansluts på toppen (Millennium) eller på motorkåpens vänstra sida (Compact II).

Utblåsledningen leder ut den filtrerade luften från maskinen och ansluts till en utblåsväntil (tillbehör) eller befintlig ventil. Börja med att ansluta slangen på maskinen, fäst med slangklämma. Montera därefter ljuddämparen och fortsätt med ytterligare slang fram till utblåspunkten. Den totala längden på utblåsledningen bör inte överstiga 4 meter. På Compact II ansluts utblåsledningen på motorkåpens högra sida, på Millennium ansluts ledningen på maskinens baksida, därefter leds ledningen rakt upp eller åt vänster/höger. Öppningar som inte används täcks med medföljande plastpluggar.

② Suguttagen

Univac installationspaket innehåller samtliga delar för montage av suguttag, dragning av signalledning och klamring av Uniflex sugledning. Uttagen är anpassade för att monteras i regelväggar, minst 60 mm djupa, med en 13 mm tjock väggskiva. **Specialvinkeln (1)** monteras inne i väggen bakom skivan, fixera specialvinkeln mot en regel för att få en rak montering. Borra med en dosfräs ett 74 mm hål i väggskivan, vinkelns framkant ska nu ligga i linje med väggskivan. Svagströmsledningen ansluts till suguttagets två kontaktskruvar. **Suguttaget (2)** monteras med två skruvar, var noga med att gummi-packningen på uttagets baksida inte kommit ur läge. Sugledningen ansluts till specialvinkeln genom en **slangkoppling (3)** vilken gängas fast på sugledningen och trycks fast mot specialvinkelns hals. Observera, använd inget lim eller tätningsmedel.

Då väggskivan är 25 mm används en **förlängare (5)** som distans mellan uttag och specialvinkel (tillbehör).

För tjockare väggar eller då man monterar genom vägg används **förlängare (6)**, vilken kan kapas efter önskad längd, max längd 110 mm, förlängaren kan kopplas samman med flera. Borra ett hål med 60 mm diameter genom väggen, anpassa förlängaren och gängstavarna efter väggens tjocklek (tillbehör).

Suguttag i metall (7), mässing och vitlackerade, monteras i golv eller vägg enklast genom att värma sugledningens ände med en varmluftspistol eller hårtork och trycka fast ledningen mot uttagets hals (tillbehör).

Kombinera plaströr och Uniflex sugledning (8), i vissa fall kan detta underlätta monteringen och då används **slangkoppling special (4)** tillsammans med monteringsdetaljer för plaströr.

Installationspaket



Installationspaket C15 material för två väggmonterade suguttag



Så här monterar Du.

③ Uniflex sugledning

Uniflex sugledning är en flexibel armerad slang. Slangens insida är slät för att minimera motståndet. Genom att använda en böjlig sugledning istället för plaströr underlättas installationen och behovet av skarvar och kopplingar begränsas till ett minimum. Den yttre spiralen används för att skruva fast slangkopplingar vilka skjuts in i systemets kopplingar och förgreningar. Lim eller tätningsmedel ska inte användas vid monteringen. Förvara gärna rullen med sugledning i rumstemperatur några timmar före montering, detta underlättar arbetet.

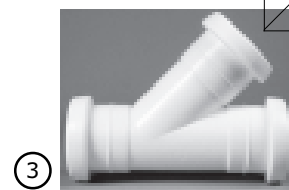
Vid behov kan slangen gjutas in i bjälklag eller dras i markkulvert.

Kapa slangen i så rakt snitt som möjligt. Slangkopplingen skruvas fast på slangen, var noga med att slangen kommer helt i botten på kopplingen. Går det trögt kan slangen smörjas med lite diskmedel eller tvål.

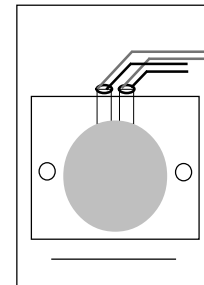
Steg för steg

- Börja med ansluta sugledningen vid centralenheten. Skruva på en **slangkoppling (1)** och skjut in den i den muffade böjen (**2**).
 - Led slangen fram till det första suguttagets förgrening. Kapa slangen, skruva på slangkoppling och skjut in i **y-grenen (3)**. Det är viktigt att y-grenen vänds rätt i förhållande till luftströmmen.
 - Från förgreningen leds en stam fram till suguttaget. Här monteras sugledningen via slangkoppling på specialvinkeln (se föregående sida avsnitt 2).
 - Fortsätt från y-grenen till nästa förgrening eller suguttag.
 - Tänk på att **alltid** använda slangkoppling vid förgreningar, suguttag och anslutning till centralenheten.
- Om slangen behöver skarvas används **rak skarvmuff (4)**, även här används slangkoppling för att få en helt tät koppling. Om slangen måste dras in i en mycket snäv böj finns en **böjd skarvmuff (5)** (tillbehör).

Sugledningen fixeras mot regler, bjälkar och liknande med klammerband, finns i installationspaketet.



Uniflex sugledning
Finns på rulle om 10, 15 och 25 meter
Inner/ytterdiameter 42/48 mm



Parallellkoppling i suguttag

OBS! Det är viktigt att y-grenen vänds åt rätt håll i förhållande till luftströmmen.

④ Signalledning

En 24 V signalledning styr start och stopp av centraldammsugaren. Den följer sugledningen från anslutningen på enheten vidare längs sugledning fram till vart och ett av uttagen i systemet. På suguttagens baksida sitter två kontaktskruvar, här ansluts signalledningen. När dammsugarslangen skjuts in i suguttaget "kortslogs" signalledningen och maskinen startar, på samma vis stängs maskinen av då slangen dras ur.

Fäst signalledningen mot sugledningen med tejp eller buntband, den kan även läggas i VP-rör.

- Vid systemets första suguttag kapas ledningen, tänk på att låta ledningen vara så lång att suguttaget lätt kan demonteras. Fästs ledningen, en ledare per kontaktskruv.
- Parallellkoppla ledningen, som ska fortsätta till nästkommande uttag. Fäst alltså nästkommande uttags svagströmsledning i det första uttaget, detta för att undvika svåråtkomliga skarvkopplingar.
- Signalledningen monteras på motsvarande sätt i övriga uttag och avslutas i systemets sista uttag.

⑤ Städustrustning

Univac städustrustning innehåller allt för att göra städningen enkel och bekväm. Slangen finns i olika längder med eller utan strömbrytare i handtaget. Teleskoppröret regleras enkelt genom att föra tumgreppet nedåt, i pilens riktning, och därefter ställa in önskad längd. I satsen finns fyra olika munstycke, som tillval finns ett luftdrivet turbomunstycke för korthåriga mattor. Dammsugarslangen förvaras lämpligast upphängd på medföljande slanghållare.



Avstånd från enhetens topp till fästhål i konsol 288 mm

Monteringsmall för väggkonsol Univac Compact

c/c 122 mm

188 mm